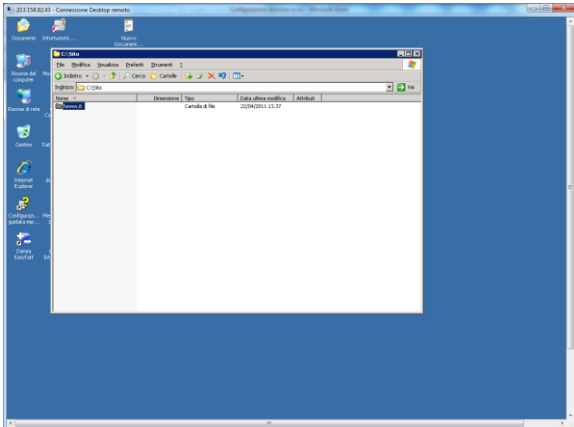


Configurazione dominio su IIS windows

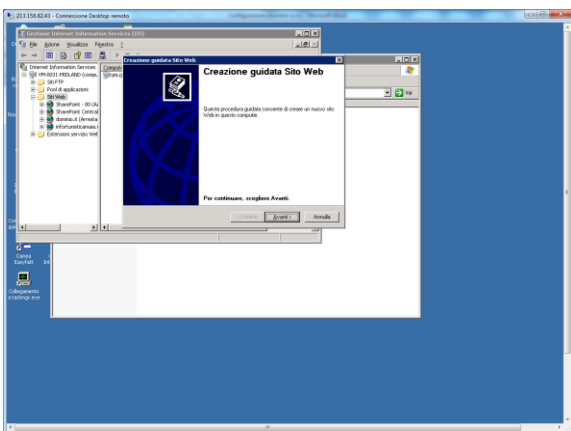
ATTENZIONE GLI ESEMPI SOTTOSTANTI FANNO RIFERIMENTO ALLA CONFIGURAZIONE DEL DOMINIO "HWWW.IT" SU SERVER WINDOWS 2003.

Entrare tramite remote desktop sul server e aprire la gestione del computer. Andare nelle Risorse del computer e creare nella cartella dove gestite i siti web la directory per il dominio da gestire, la situazione potrebbe essere simile alla seguente schermata.



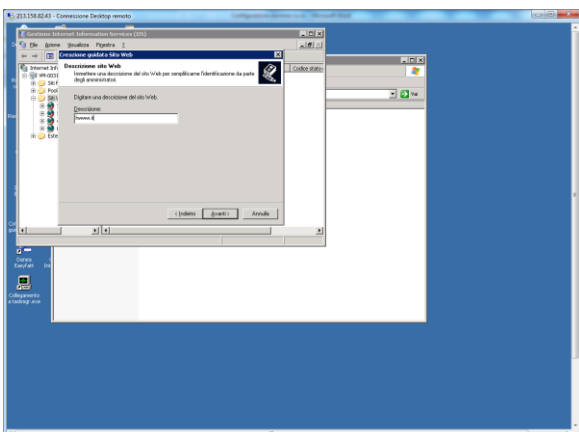
A questo punto dovreste configurare l'iss per far visualizzare il vostro sito web.

Andare in "strumenti di amministrazione" del server e quindi aprire la "gestione dell'internet information services".

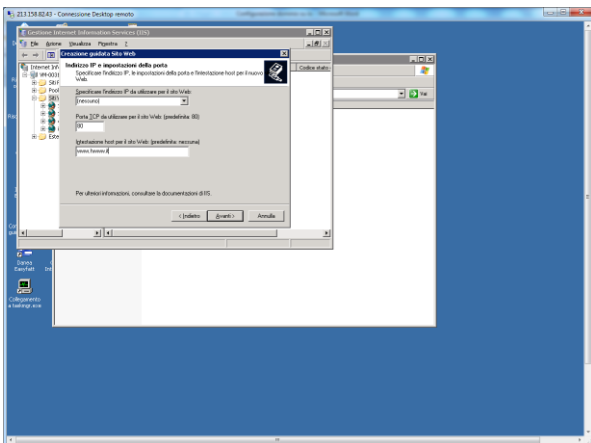


Espandere la cartella "Siti web" e con il tasto destro del mouse cliccare su "nuovo" e poi "sito web", vi si aprirà la creazione guidata di un Sito web.

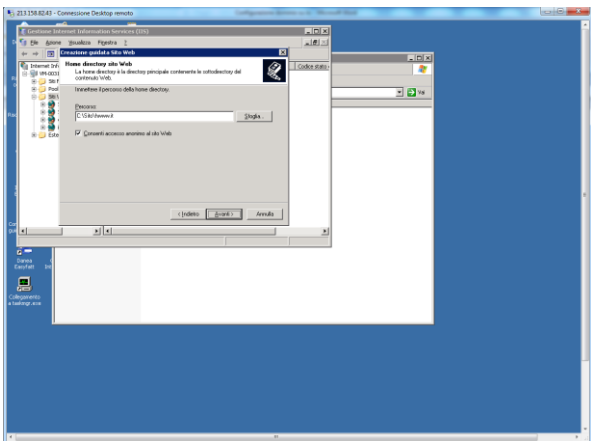
Procedere e inserire il nome del dominio:



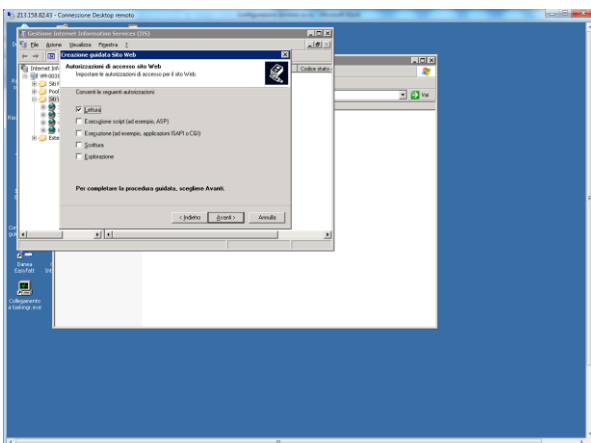
Continuare e inserire il nome che deve essere risolto (es www.hwww.it) e scegliere anche l'ip che deve rispondere (es.213.158.xxx.xxx)



Adesso dovete indicare il percorso dove metterete le pagine web del vostro sito, ovvero la cartella che avevamo preparato in precedenza:

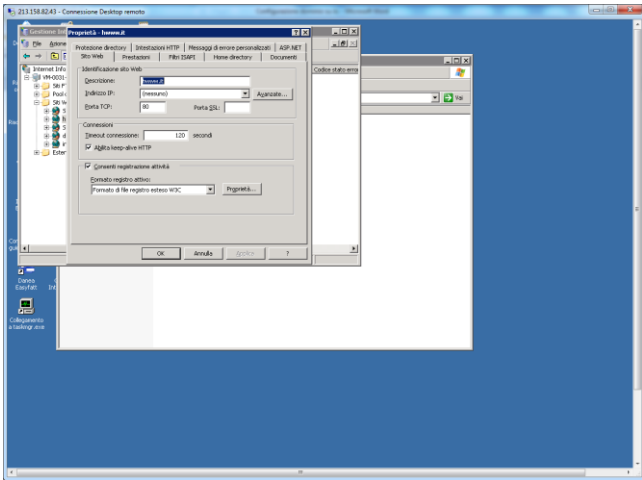


Impostare i permessi per l'utente anonimo di ISS, consigliamo quelle di default,



Completare le schermate. Adesso il vostro server risponderà per il dominio www.hwww.it.

Nel caso volessi far rispondere anche hwww.it dovrai andare sul sito web appena creato e aprire le proprietà del servizio:



Cliccare su Avanzate e aggiungere l'identificazione del sito web (host), inserire l'ip del server, la porta 80 e inserire l'host da far visualizzare: hwww.it, confermare tutto e al termine sarà configurato il dominio (www.hwww.it e il dominio hwww.it)

