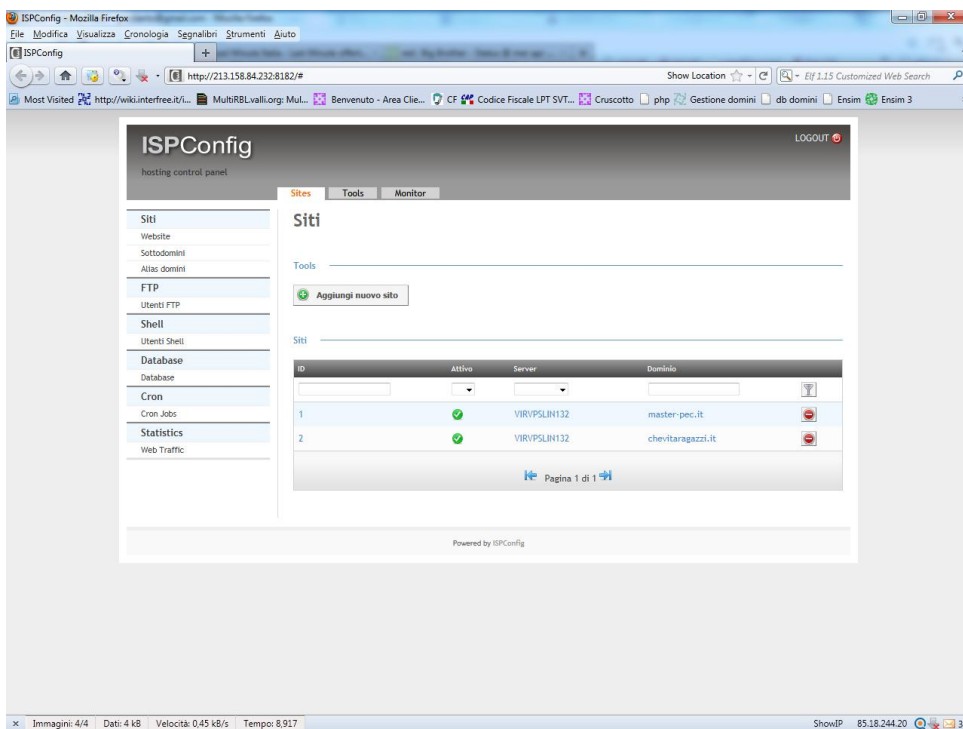


Configurazione dominio tramite pannello ISP Config

ATTENZIONE GLI ESEMPI SOTTOSTANTI FANNO RIFERIMENTO ALLA CONFIGURAZIONE DEL DOMINIO "HWWW.IT" SU PANNELLO ISPCONFIG.

Entrare nel pannello di controllo del server con le credenziali che vi sono state fornite.



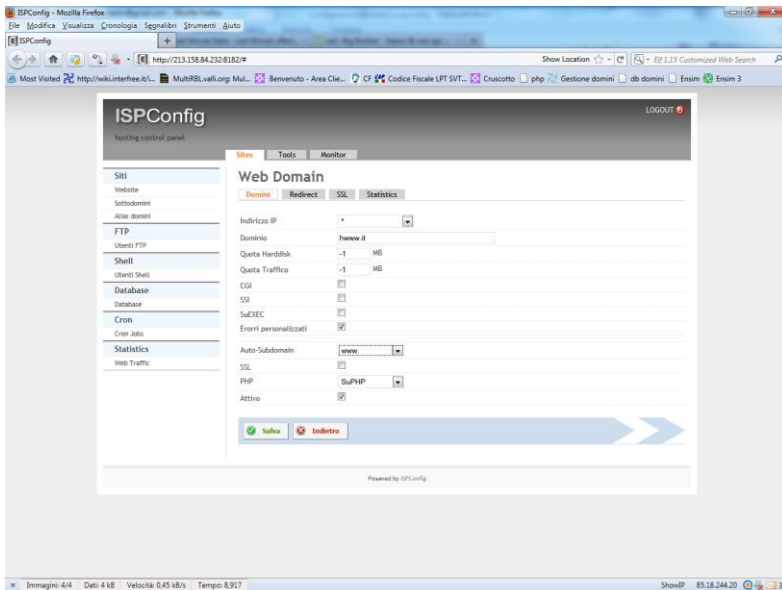
A questo punto dovrete configurare i vari servizi per il vostro sito web:

- server Apache
- spazio disco ftp
- Database

Cliccare sul pulsante "aggiungi nuovo sito" e inserire i parametri relativi al dominio

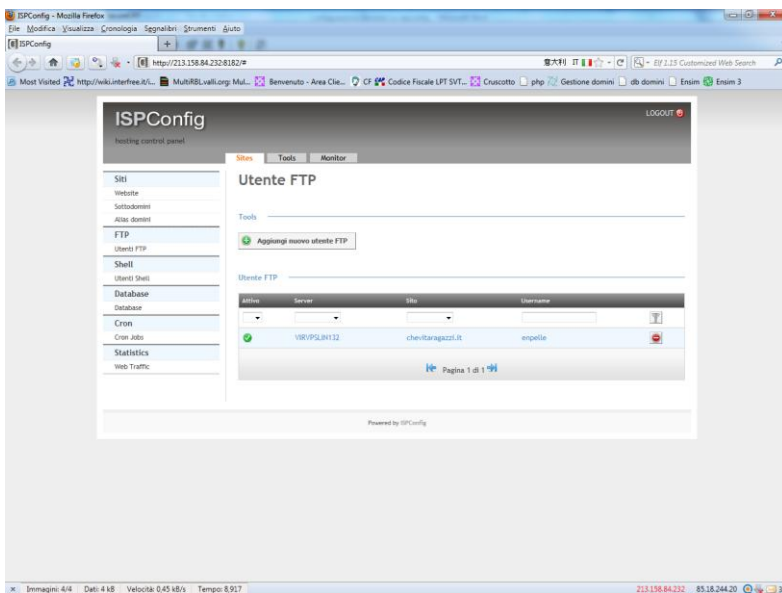
Mettere il dominio senza il www davanti, nel nostro esempio hwww.it; scegliere il quota e il traffico che desideriamo assegnare, di default è assegnato -1 ovvero senza limiti; nell'auto subdomain impostare il valore www. in modo da far visualizzare da browser il sito sia con www.hwww.it sia solamente hwww.it; accertarsi che sia attivo il "SuPHP" che permette di velocizzare la visualizzazione delle pagine e la possibilità di gestire molti componenti per CMS come Joomla.

Vedi schermata di seguito:



Se non vogliamo creare lo spazio disco è possibile effettuare il solo redirect ad una pagina web, basta seguire le istruzioni che appaiono a video.

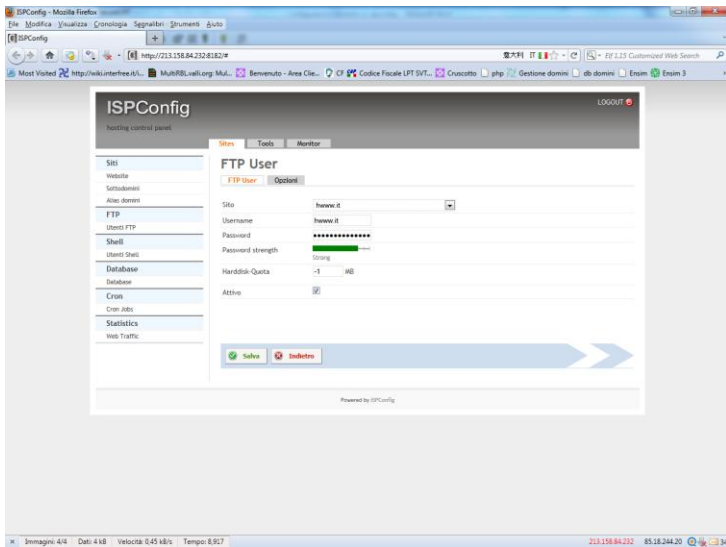
A questo punto dobbiamo creare l'accesso ftp con lo spazio disco da associare:



Dal menù laterale cliccare su FTP e subito dopo il bottone aggiungi nuovo utente FTP.

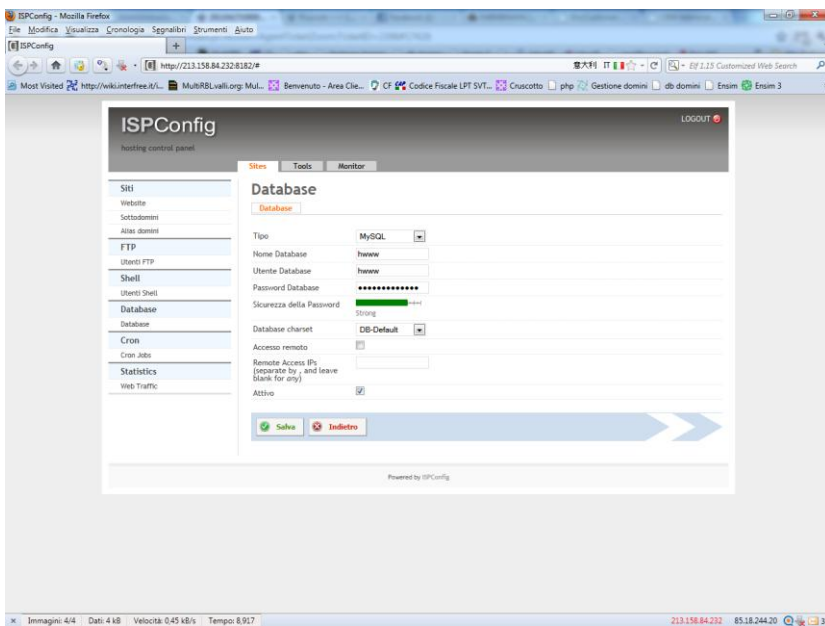
Scegliere il sito web dal menù a tendina per il quale si desidera creare l'utente FTP, nel nostro caso hwww.it.

Scegliere il nome utente e la password per accedere e lo spazio disco da associare all'utente, di default viene assegnato il valore -1 ovvero senza limiti di spazio.

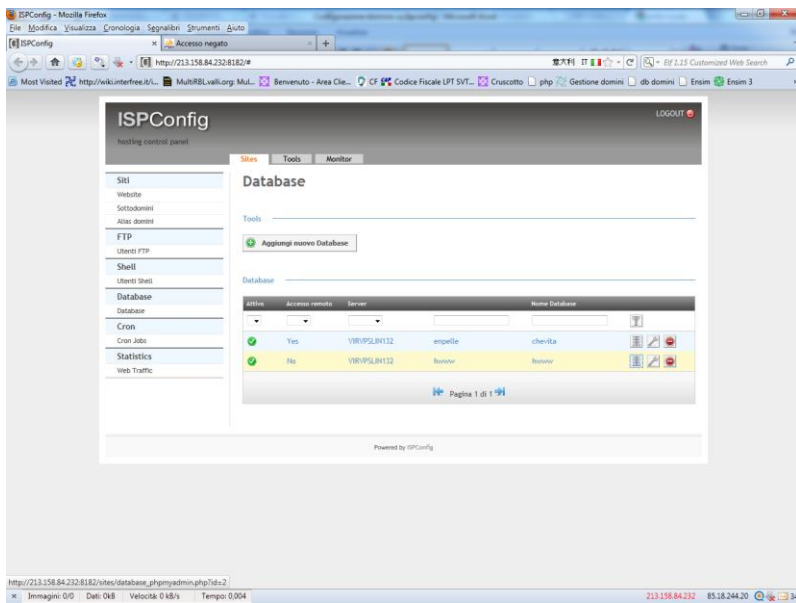


Se per lo stesso dominio abbiamo necessità di avere anche un database occorre andare dal menù laterale su database e quindi aggiungere nuovo database ed inserire i campi necessari: nome che vogliamo dare al database, nel nostro caso hwww, l'utente che può accedere, nel nostro caso hwww, password per l'accesso.

Accertatevi di disabilitare il flag dell'Accesso Remoto in quanto esporrete il db a possibili attacchi Hacker; in ogni caso il nostro firewall centralizzato blocca gli accessi alla porta 3306.



Per utilizzare il DB tramite interfaccia phpmyadmin è sufficiente andare su Database dal menù laterale e cliccare sull'icona del db (prima icona vedi figura sottostante).



Vi verrà richiesto username e password d'accesso.

Per accedervi da pagine web o CMS tipo joomla l'host del DB è localhost oppure 127.0.0.1.