

## Configurazione di una casella di posta associata ad un account interfree su Outlook

- 1) Configurare l'account su Outlook

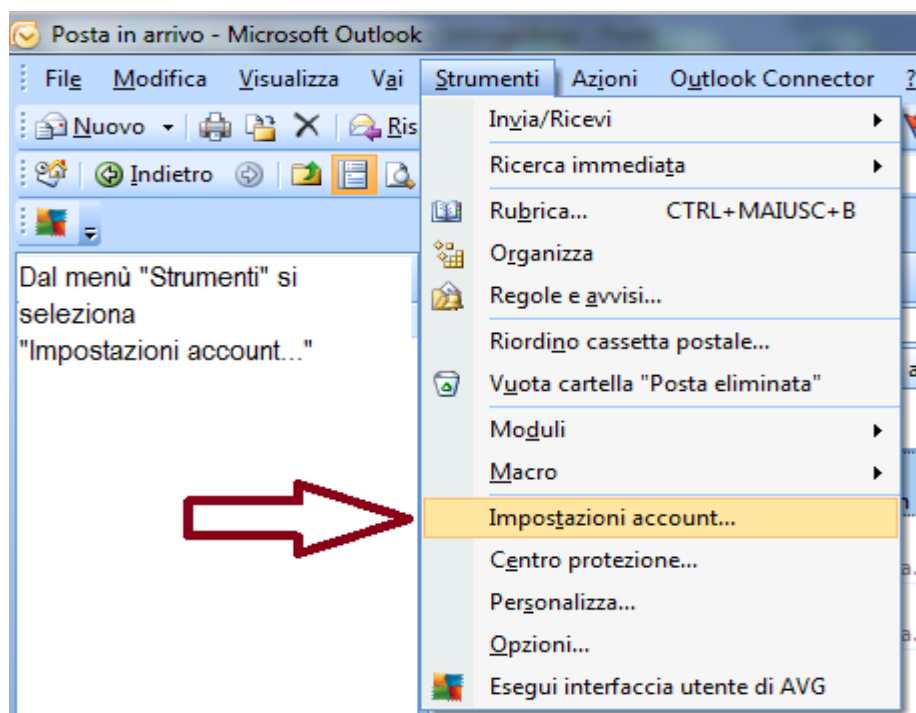


Fig. 1

- 2) Cliccare sul tasto "Nuovo"

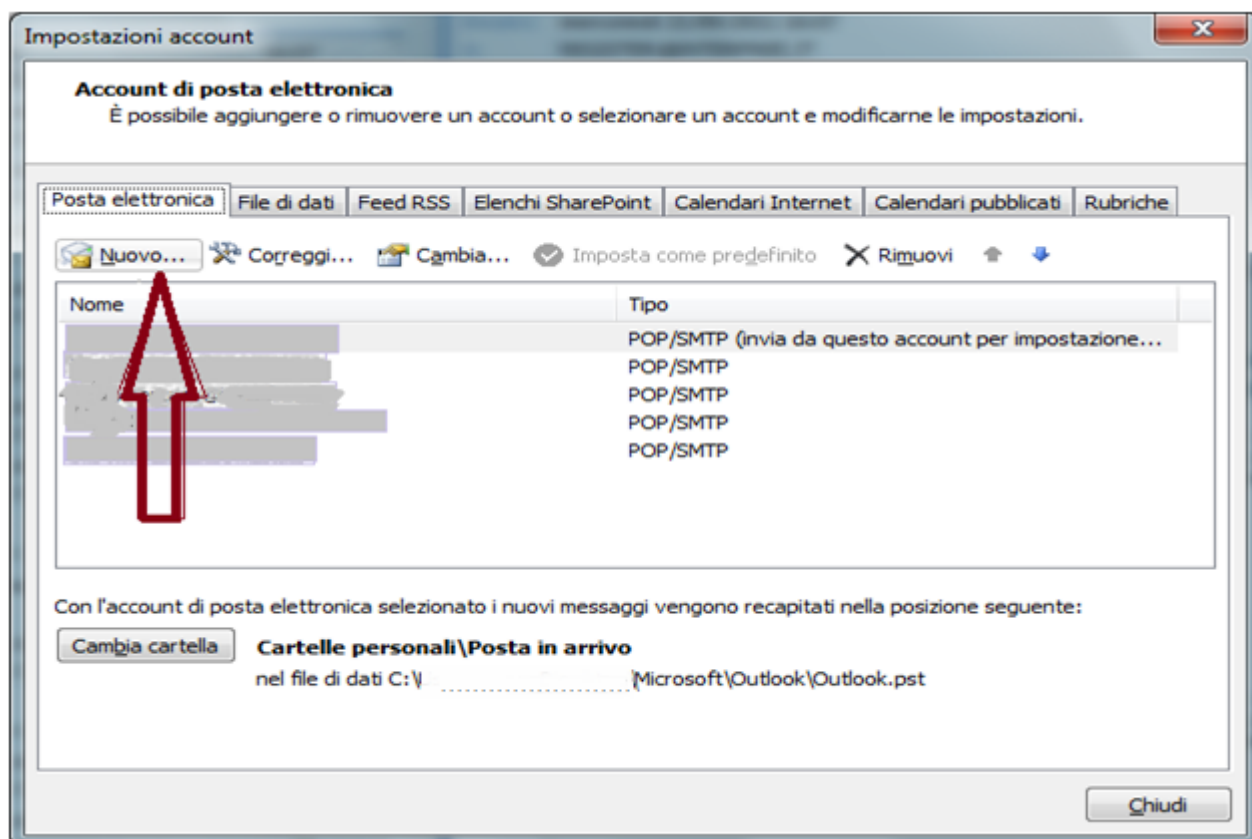


Fig. 2

- 3) Cliccare sul tasto "Avanti"

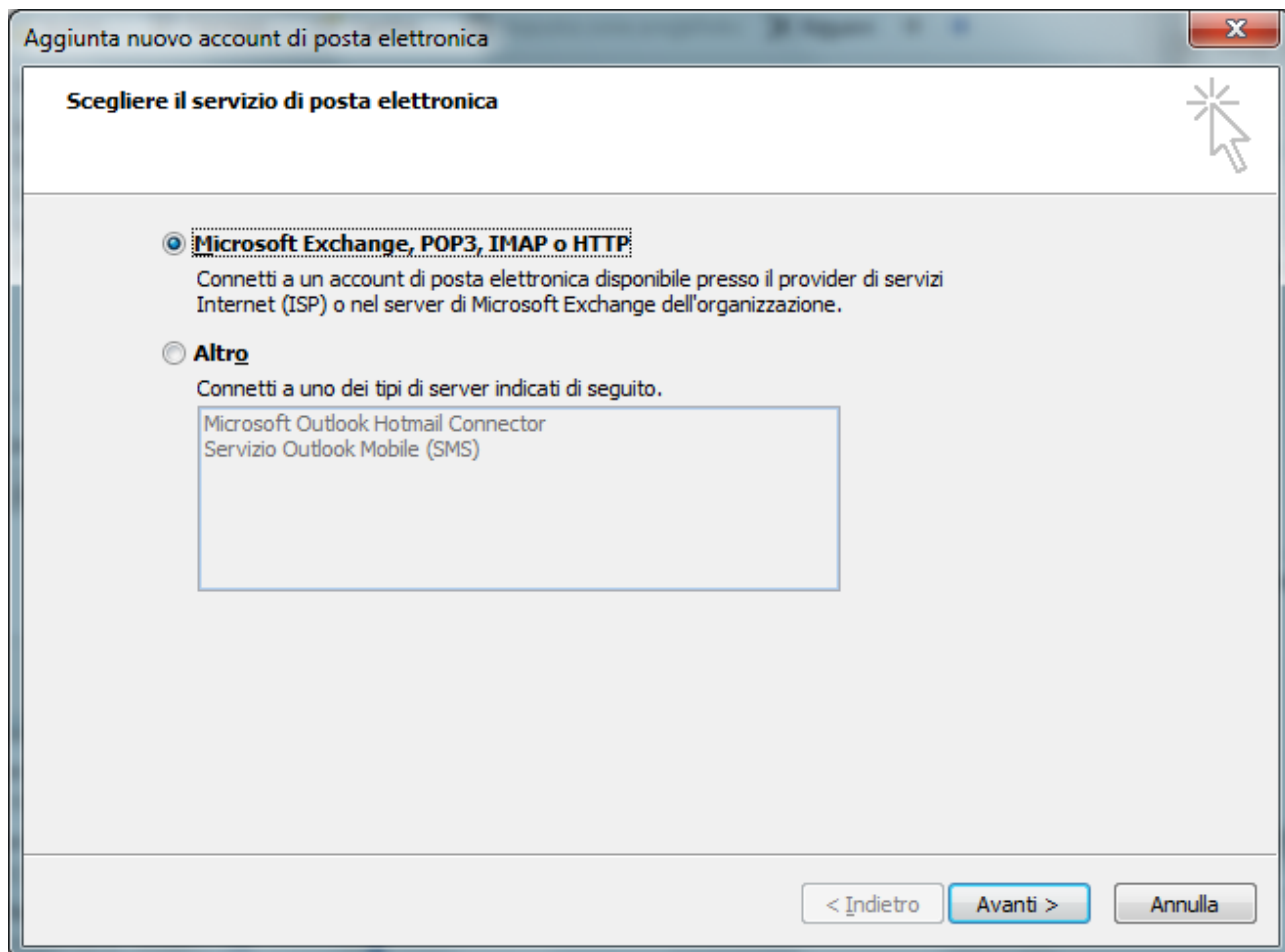


Fig. 3

- 4) Scegliere "Configura manualmente le impostazioni del server o tipi di server aggiuntivi" e cliccare su "Avanti".

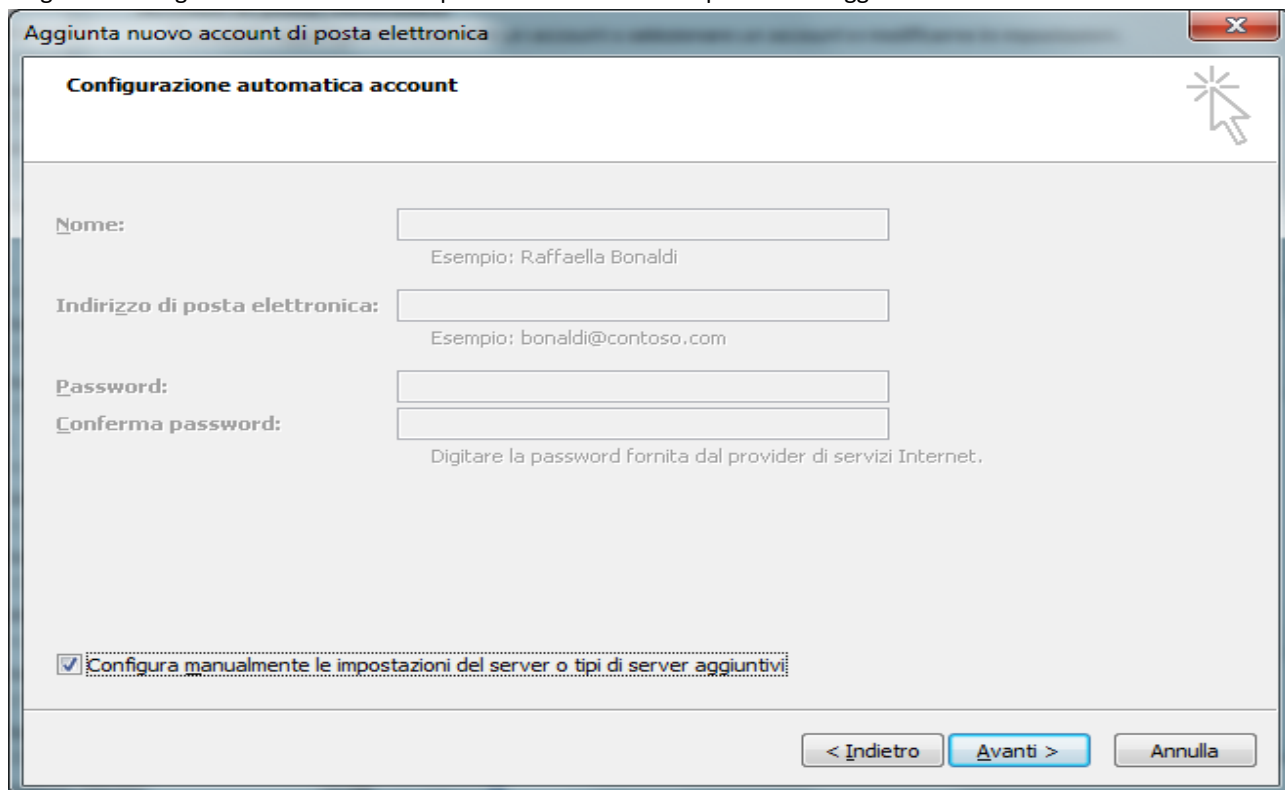


Fig. 4

- 5) Scegliere l'opzione "Posta elettronica e Internet" e cliccare su "Avanti".

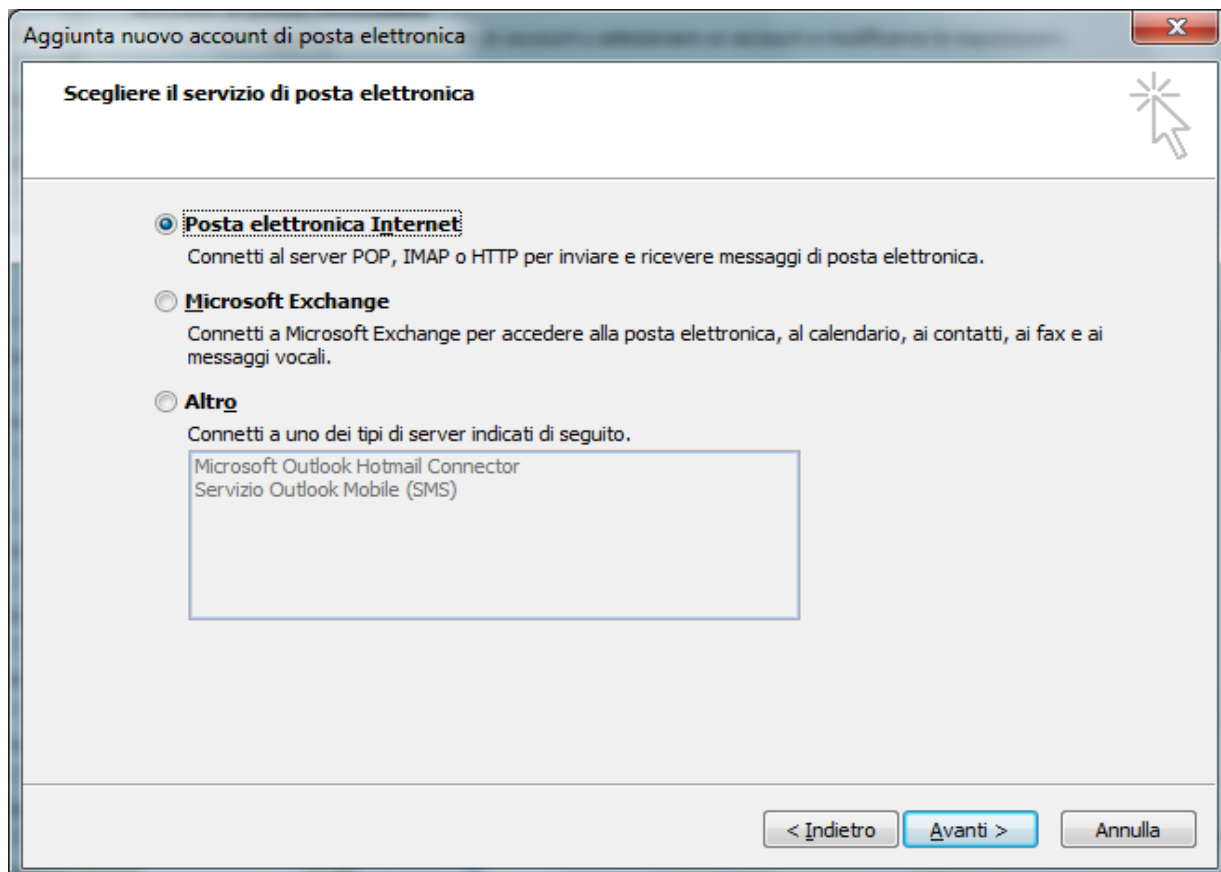


Fig. 5

6) Inserire le informazioni come da figura seguente.

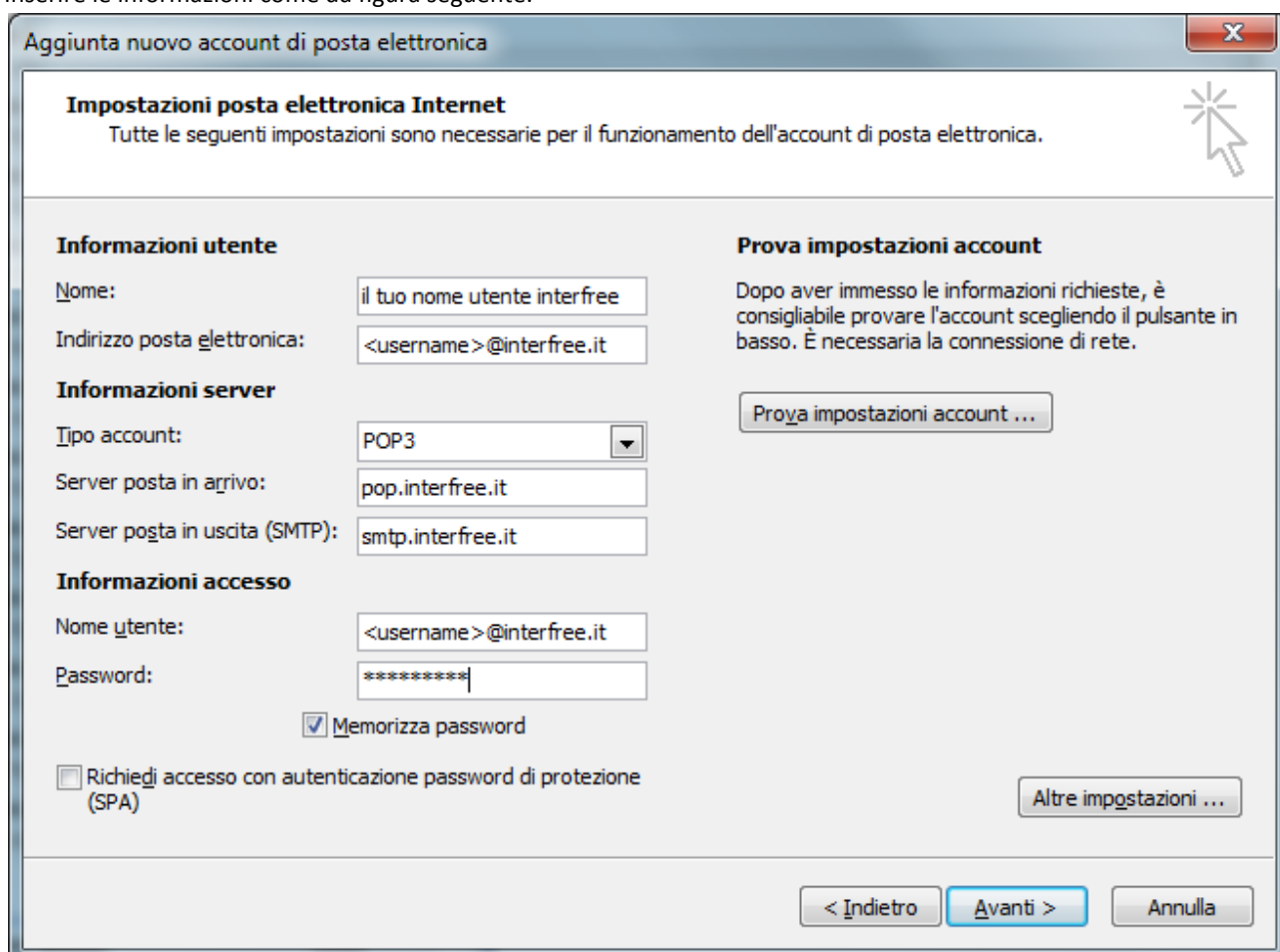


Fig. 6

Ad es. supponiamo che devi configurare “**utenteprova@interfree.it**”.

In questo caso <username> = **utenteprova** e la seguente figura mostra il risultato finale:

The screenshot shows a window titled "Aggiunta nuovo account di posta elettronica". The main heading is "Impostazioni posta elettronica Internet" with a sub-note: "Tutte le seguenti impostazioni sono necessarie per il funzionamento dell'account di posta elettronica." The window is divided into two columns. The left column contains sections for "Informazioni utente", "Informazioni server", and "Informazioni accesso". The right column contains a "Prova impostazioni account" section with a button "Prova impostazioni account ...". At the bottom right, there is a button "Altre impostazioni ...". Navigation buttons "< Indietro", "Avanti >", and "Annulla" are at the bottom.

Section	Field	Value
Informazioni utente	Nome:	Account Utente Prova
	Indirizzo posta elettronica:	utenteprova@interfree.it
Informazioni server	Tipo account:	POP3
	Server posta in arrivo:	pop.interfree.it
	Server posta in uscita (SMTP):	smtp.interfree.it
Informazioni accesso	Nome utente:	utenteprova@interfree.it
	Password:	*****
	<input checked="" type="checkbox"/> Memorizza password	
<input type="checkbox"/> Richiedi accesso con autenticazione password di protezione (SPA)		

Fig. 7

- 7) Successivamente potrebbe essere necessario impostare la porta per la configurazione SMTP del server in uscita è necessario quindi cliccare su “Altre impostazioni ...”. (\*)

This screenshot is identical to Fig. 7, but with a large red arrow pointing down to the "Altre impostazioni ..." button in the bottom right corner of the configuration area.

Fig. 8

- 8) E' necessario cliccare su "Server della posta in uscita" e scegliere "Il server della posta in uscita (SMTP) richiede l'autenticazione"

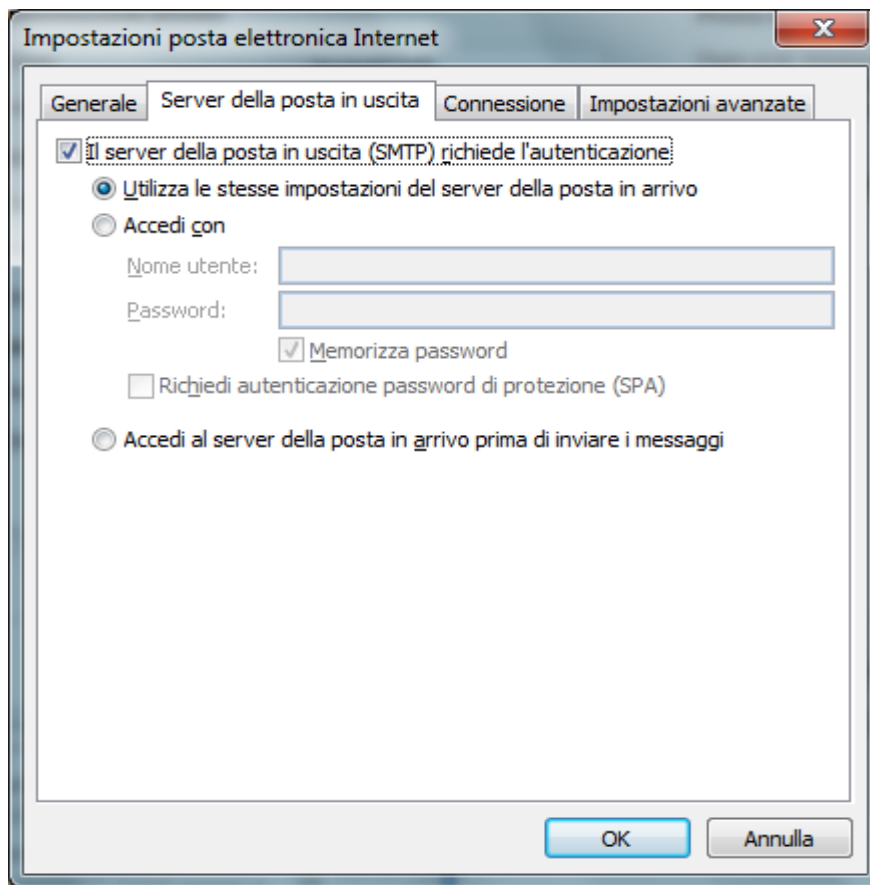


Fig. 9

- 9) Cliccare poi su "Impostazioni Avanzate" e inserire come Server posta in uscita (SMTP) il numero di porta 587

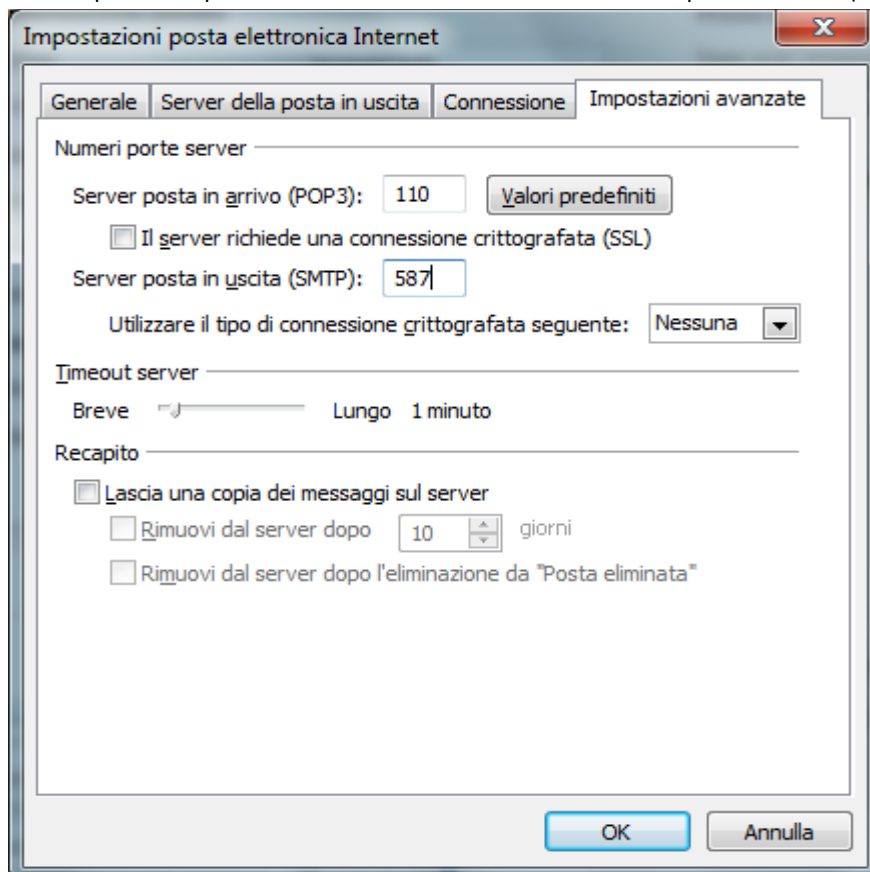


Fig. 10

- 10) Cliccare su "OK" ritornando alla finestra di impostazione principale della posta.

Aggiunta nuovo account di posta elettronica

### Impostazioni posta elettronica Internet

Tutte le seguenti impostazioni sono necessarie per il funzionamento dell'account di posta elettronica.

**Informazioni utente**

Nome:

Indirizzo posta elettronica:

**Informazioni server**

Tipo account:

Server posta in arrivo:

Server posta in uscita (SMTP):

**Informazioni accesso**

Nome utente:

Password:

Memorizza password

Richiedi accesso con autenticazione password di protezione (SPA)

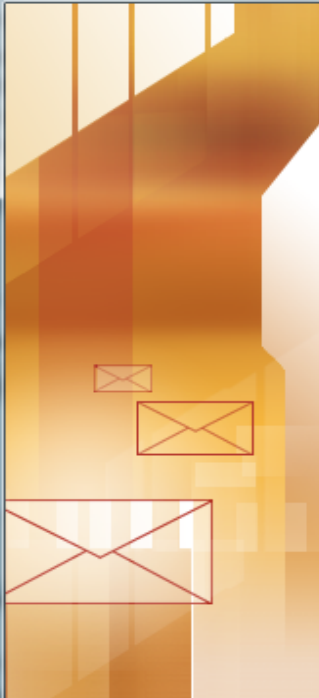
**Prova impostazioni account**

Dopo aver immesso le informazioni richieste, è consigliabile provare l'account scegliendo il pulsante in basso. È necessaria la connessione di rete.

Fig. 11

- 11) Infine cliccare su “Avanti e poi su “Fine”. Il vostro account è pronto per l’uso.

Modifica account di posta elettronica



**Fine**

Sono state immesse tutte le informazioni necessarie per impostare l'account.

Per chiudere la procedura guidata, scegliere Fine.

(\*) Alcuni fornitori di connessione (ad esempio Tele2, Tre, ecc..) impediscono l'invio della posta elettronica qualora non venga utilizzato il loro server SMTP. In questi casi si consiglia di variare la configurazione delle caselle di posta utilizzando la porta 587 in uscita.